

WWW.FIXHOUSEOCEANICA.COM.BR



# Soluções completas para seu ambiente

Encontre o revestimento ideal para seu projeto.

Especialista em  
Monolítico

---

01

*Tudo o que você precisa desde a especificação até melhores práticas de obras.*

LINHA VARIADA DE REVESTIMENTOS MONOLÍTICOS - **INDUSTRIAL OU DECORATIVO** - PARA ATENDER TODAS NECESSIDADES E ESPECIFICAÇÕES DE PISOS E PAREDES: ALTO TRÁFEGO, LIMPABILIDADE E ASSEPSIA. TRABALHAMOS COM O REVESTIMENTO IDEAL PARA O SEU PROJETO.



## INDUSTRIAL PESADA

Epóxi - PU - Uretano -  
MMA.

Desempenado, pintado,  
autonivelante ou  
pintado.

## DECORATIVA

Revestimentos cimentício  
e epóxi. Linhas criativas  
utilizadas em fachadas,  
salão de vendas,  
banheiros e piscinas.

## COZINHAS

Pisos de cura rápida e  
alto padrão estético,  
aplicável sobre concreto  
ou cerâmica. Proteção a  
ataque químicos e  
tecnologia aprovada  
pela ANVISA.

**Transforme** seu  
ambiente de **trabalho**





# *Decorativo*

## PISO MODERNO E ELEGANTE

- ✓ Nuances agradáveis aos olhos
- ✓ Estética rústica e moderna
  - ✓ Versatilidade
  - ✓ Equilíbrio de temperatura
- ✓ Aplicação em ambientes diversificados: sala comercial, salões, residências, banheiros, fachadas e piscinas.

*Técnico -  
Livre de rejuntas, fácil limpeza e  
manutenção!*

## RESISTÊNCIA ACIMA DE FCK 48 MPA

- ✓ Excelente proteção contra ataques abrasivos agressivos (Indústrias pesadas)
- ✓ Químicos na indústria alimentícia (agentes oxidantes, ácidos orgânicos e solventes aromáticos).
- ✓ Excelente resistência à choques térmicos e ciclos de variações térmicas entre  $-40\text{ }^{\circ}\text{C}$  e  $120\text{ }^{\circ}\text{C}$ .
- ✓ Aparência e estética duradoura.

[santanna.freed@fixhouseoceânica.com.br](mailto:santanna.freed@fixhouseoceânica.com.br)



## ANTES

Área frigorífica e de armazenamento,  
altamente danificada.



## DEPOIS

Processos realizados em apenas uma noite!  
Preparo, descontaminação, reforços e  
aplicação com rodapé para evitar pontos  
de fuga.



# Adequação pós notificação

Não tem como parar tanto tempo o ambiente devido ao impacto financeiro?

SUA OBRA PRECISA SER RÁPIDA?

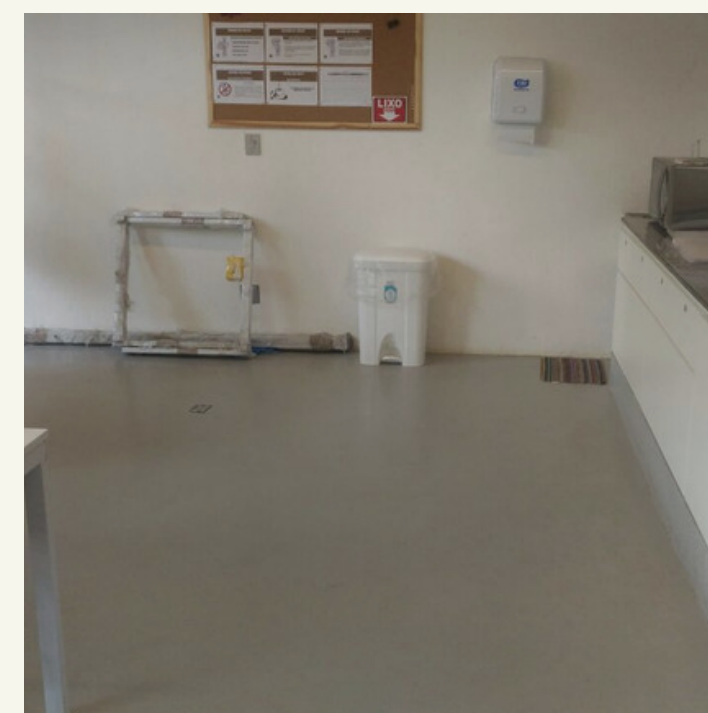
Nossos sistemas curam em até 8 horas permitindo intervalos curtos, o que acelera a conclusão da obra.

DENTRO DOS PARÂMETROS TÉCNICOS DA ANVISA!

Nossas resinas são todas dentro das características da vigilância.

MAIS SEGURANÇA AO AMBIENTE

Facilidade de limpeza - Evita contaminação - Baixa quebra do piso.



## ANTES

Área frigorífica e de armazenamento,  
altamente danificada.



## DEPOIS

Processos realizados em apenas uma noite!  
Preparo, descontaminação, reforços e  
aplicação com rodapé para evitar pontos  
de fuga.





## ANTES

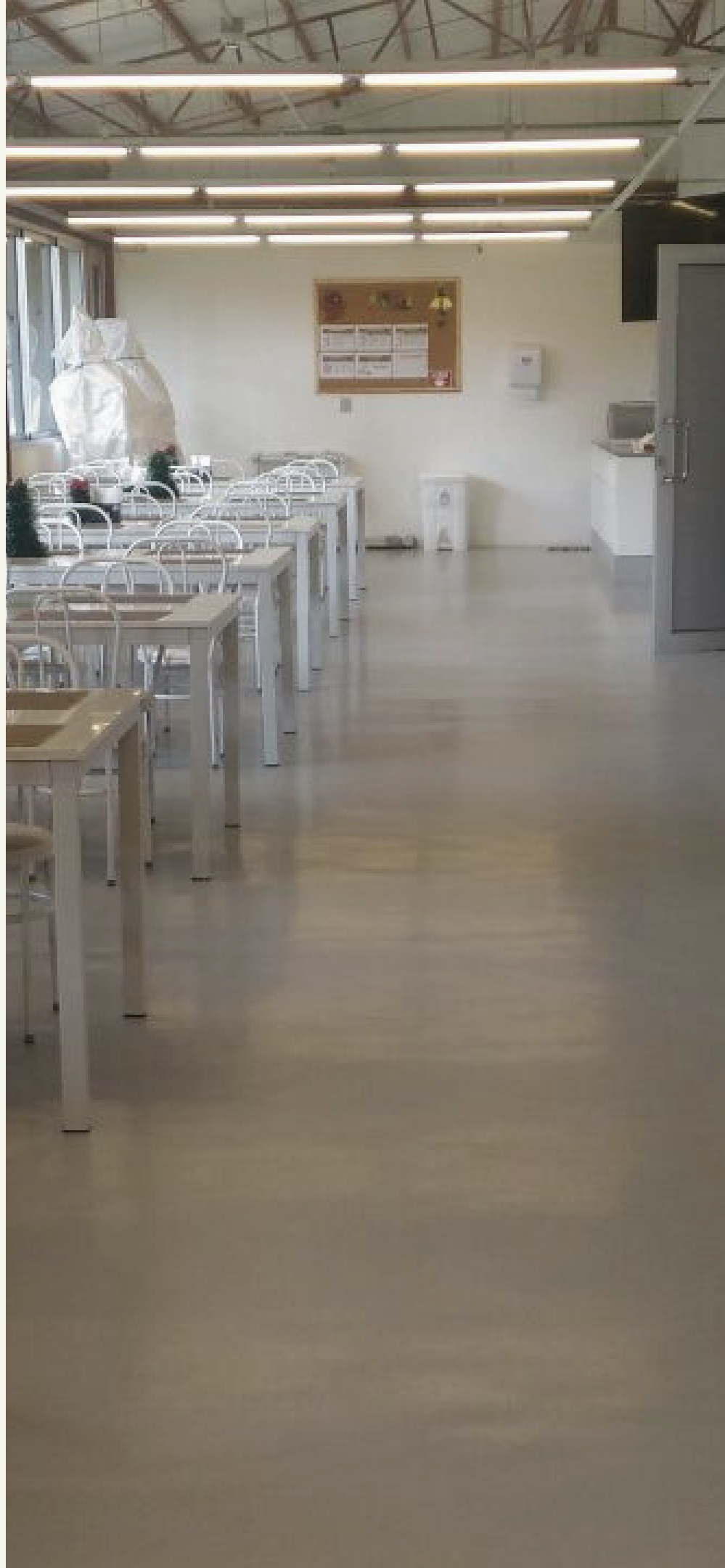
Área de cozinha industrial altamente danificada. Servia mais de 1000 refeições em dois turnos.



## DEPOIS

Processos realizados em apenas uma noite! Preparo, descontaminação, reforços e aplicação com rodapé para evitar pontos de fuga.





## SISTEMAS

PU multicamadas - PU  
desempenado - PU  
aspergido de quartzo.



# *Linha epóxi*

**VERSÁTIL, COM BOM CUSTO X BENEFÍCIO, MAS PRECISA ESTAR ATENTO A CORRETA ESPECIFICAÇÃO E APLICAÇÃO.**

Sua estética final e tipo de acabamento devem ser muito bem orientados visto que suas formas de aplicação, tipo de acabamento e o tipo de resina, pois são responsáveis pelo resultado final e durabilidade diretamente. Saiba mais. Tire suas dúvidas com a equipe.



UM EXCELENTE ALIADO.

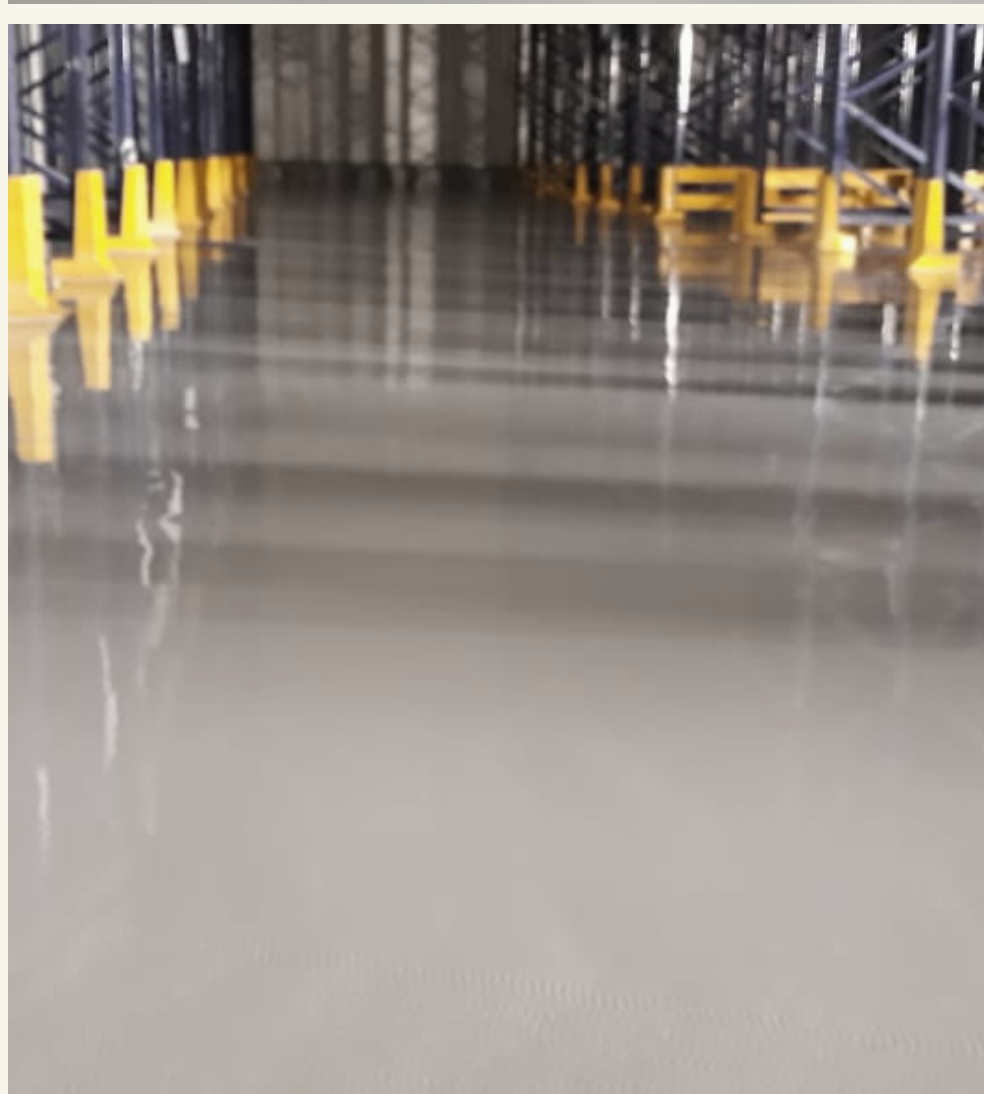
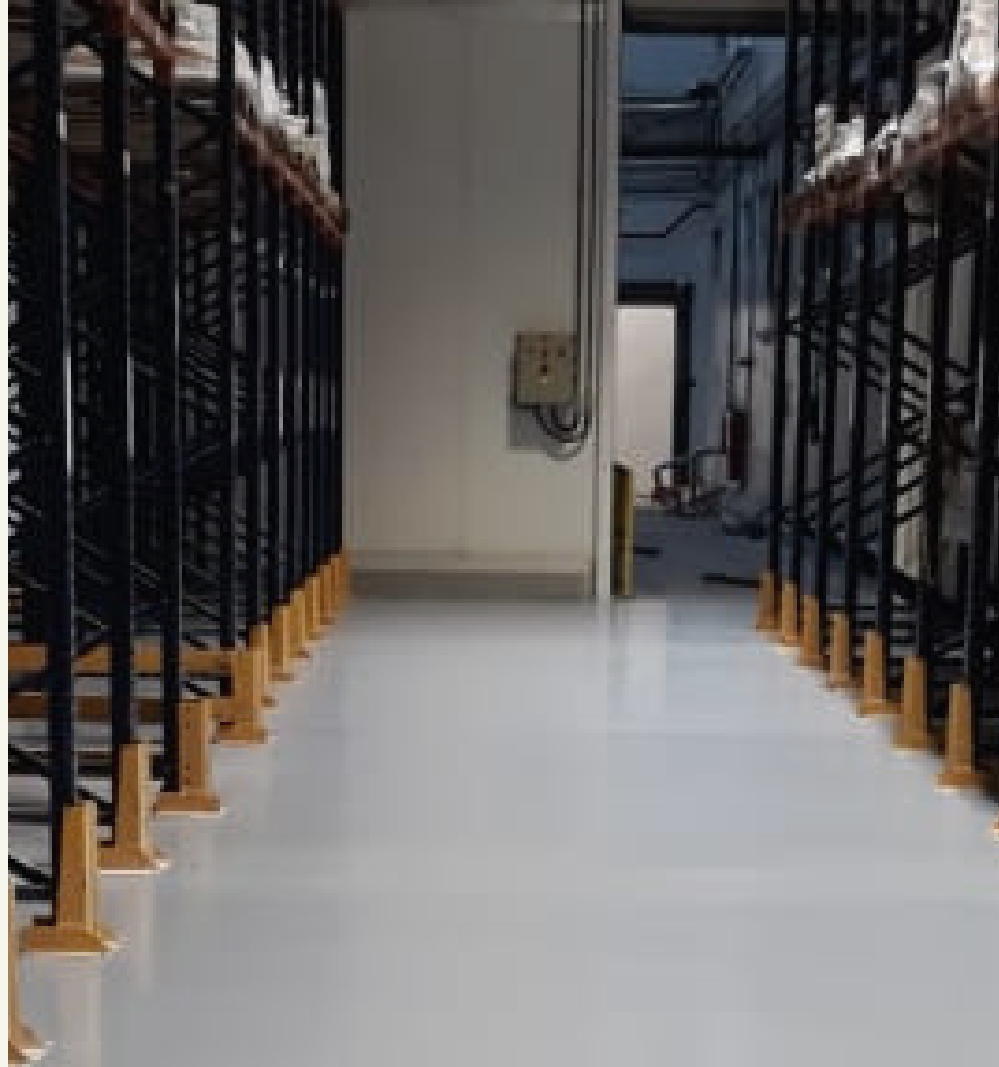
ATUA EM ÁREAS DECORATIVAS: LOJAS,  
RESIDÊNCIAS, SHOPPING.  
E, TÉCNICAS: GARAGENS, QUADRAS,  
INDUSTRIAS E ATÉ COZINHAS.

#### Tipos de acabamento Epóxi:

ST	Robusto, alta resistência abrasão, brilho intenso e levemente texturizado
HS	Rico em resinas, brilho com aspecto liso
SL	Encorpado com cargas e resina, tem aspecto acetinado e excelente custo X benefício
H2	Epóxi a base d'água, sem cheiro

Podem ter aspecto vítreo ou texturizado.





#### Características estéticas de acabamentos:

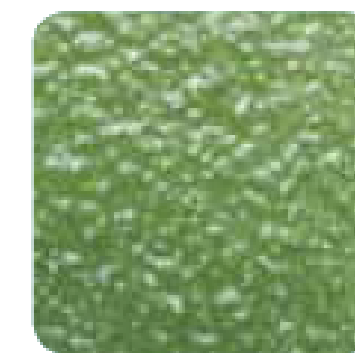
Dependendo do tipo de resina e sua aplicação a estética final do sistema MONOCROMÁTICO selecionado pode ser vítreo, texturizado ou antiderrapante.



Vítreo



Texturizado



Antiderrapante

# QUEM SOMOS?

Somos o elo entre o cliente e as fábricas.

Sua garantia de saber o que se adéqua melhor ao seu custo benefício.

Somos nós que fazemos a transformação.

A equipe que lhe atende desde a especificação até a entrega.

Vivemos dentro dos processos com nossa equipe por décadas, dentro das maiores marcas. Não somos uma empresa, somos um time pronto pra lhe atender!





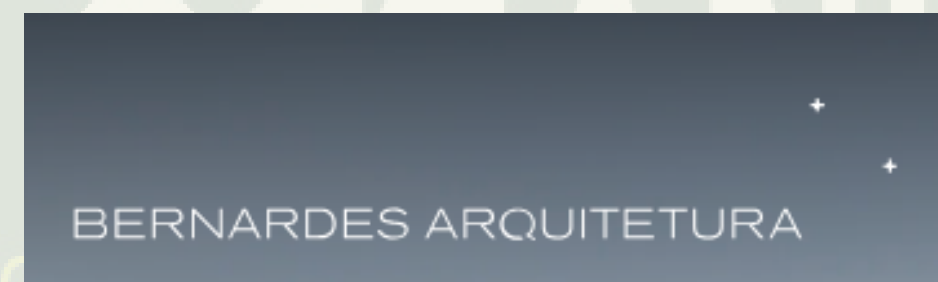
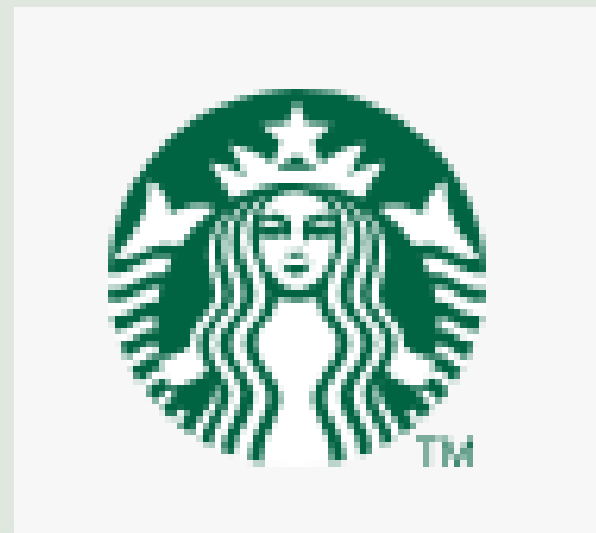
É A NOSSA MÃO  
TRANSFORMANDO.





**E DANDO  
CORES AOS  
SEUS  
PROJETOS**

# Clientes





**FIX HOUSE OCÊANICA**

PRESERVANDO SEU IMÓVEL

**Freed Sant'Anna**

Executivo e Resp. Técnico at Fix House Oceânica

---

**A** Porto belo, Santa Catarina - SC

**P** 47 99203-0276

**E** santanna.freed@fixhouseoceanica.com.br

**W** www.fixhouseoceanica.com.br

**Instagram** @Fixhouseoceanica

**Skype** Freed Santanna



**FIX HOUSE OCÊÂNICA**

PRESERVANDO SEU IMÓVEL