

Durasein: a superfície sólida
ideal para clínicas e hospitais



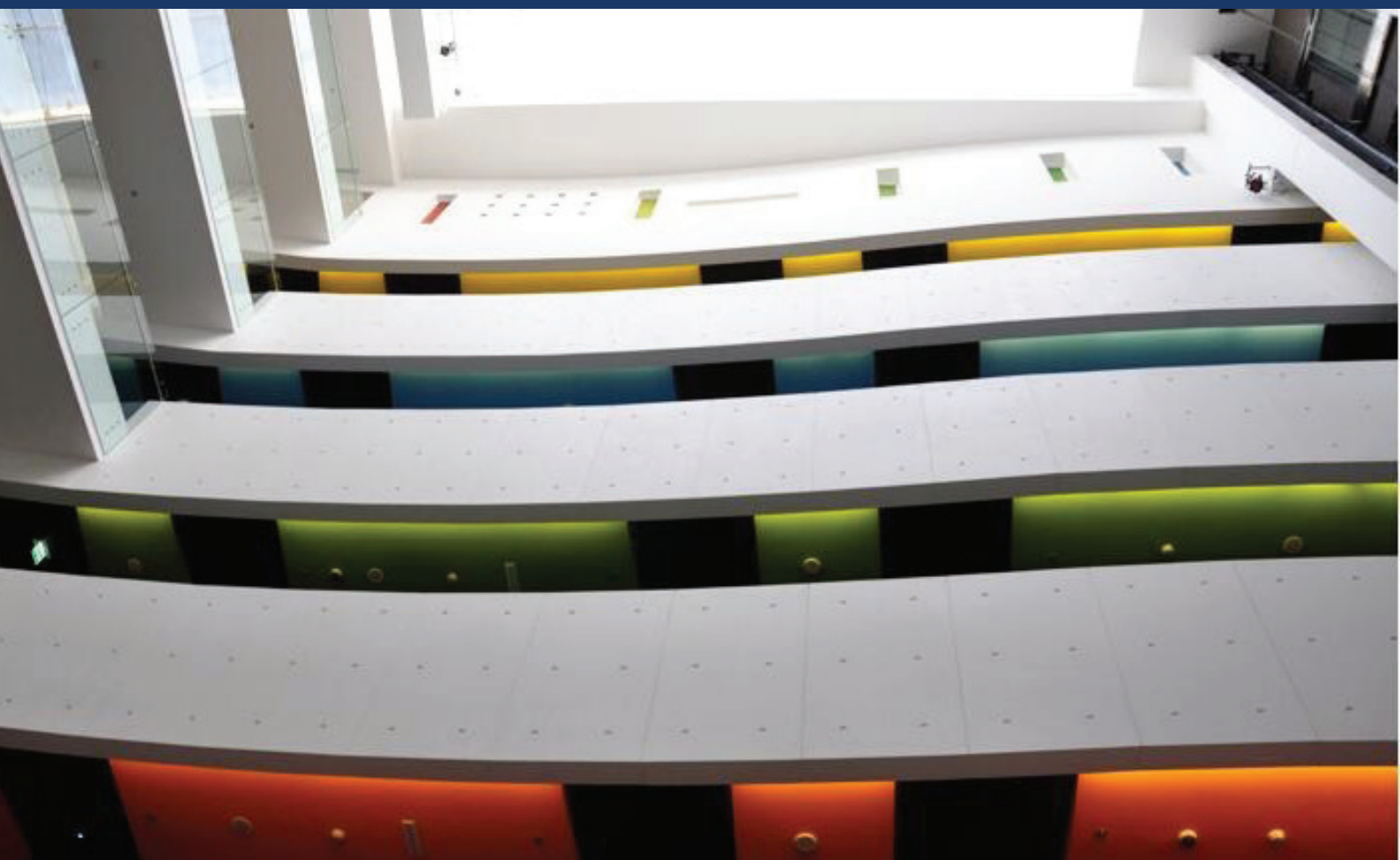
durasein[®]

PURE ACRYLIC SOLID SURFACE

www.durasein.com.br

Índice

O que é a Durasein?	3
Vantagens para a Área da Saúde	4
Combate às Infecções Hospitalares	5
Impermeabilidade	5
Qualquer Lugar	6
Durabilidade	8
Aplicações no Hospital	9
Cores e Criatividade	12
Segurança e Responsabilidade	13
Higiene	14
Outros cuidados	15
Perguntas comuns	16
Garantia e Satisfação	17
Conclusão	18



O que é a Durasein?

Durasein® é uma superfície sólida acrílica não porosa, que substitui pedras, madeiras e outros materiais com inúmeros benefícios. Sem poros e sem emendas visíveis, é resistente à manchas e evita o crescimento de fungos, mofo e bactérias. Elegante, moderna e fácil de trabalhar, adapta-se em qualquer projeto arquitetônico e design. É ideal para clínicas e hospitais que valorizam o cuidado e o acolhimento das pessoas.

Sabemos hoje que o combate às infecções hospitalares começa muito antes do atendimento e dos procedimentos médicos.

Ele tem início no planejamento dos espaços e na definição de quais materiais serão utilizados para receber e proteger os pacientes. Materiais porosos, com cantos e fissuras difíceis de limpar, podem facilitar o acúmulo de microorganismos e a propagação de doenças.

A superfície sólida acrílica Durasein® oferece uma solução segura, prática e duradoura para as instituições da saúde preocupadas com a assepsia de suas instalações.

Durasein® é um material uniforme, sem poros, produzido com um terço de resina acrílica pura e dois terços de minerais naturais.

Trata-se de um produto inovador, que combina a elegância das pedras com as facilidades da madeira: é impermeável, termomoldável, de sensação suave ao toque e com emendas imperceptíveis, que não acumulam resíduos e que permitem criar peças com curvas e formas únicas.



Em ambientes hospitalares, a superfície sólida acrílica Durasein® destaca-se pela facilidade com que é higienizada. É uma aliada no combate à propagação de microorganismos.

Neste Ebook, nós mostraremos para você estas e outras características da superfície sólida acrílica Durasein®. Boa leitura!

Vantagens para a Área da Saúde

A área da saúde é bastante delicada. Profissionais e instituições precisam respeitar diretrizes éticas rígidas e lidar com um alto grau de exigência por parte de pacientes e sociedade. O trabalho intenso e o estudo constante fazem parte do dia a dia.

Limpa, moderna, elegante e agradável, a superfície sólida acrílica Durasein® cria ambientes ideais para profissionais com tamanha responsabilidade. Nossa tecnologia garante aos profissionais da saúde as melhores condições de assepsia, conforto e estética no ambiente de trabalho.

Durasein® atende a todos os requisitos exigidos pela área da saúde, agrega valor decorativo e acolhimento aos ambientes clínicos e hospitalares. Trata-se de um material versátil, disponível em diversas cores, capaz de atender todas as suas demandas arquitetônicas e higiênicas de uma só vez. É o que veremos a seguir.





Combate às Infecções Hospitalares

O objetivo da Durasein® é criar soluções modernas e sustentáveis, que melhorem a vida das pessoas. Na área da saúde, o nosso foco é o combate às infecções hospitalares, a segurança e a qualidade de vida dos pacientes - sem jamais esquecer do alto padrão estético, do acolhimento e elegância que as instalações da saúde precisam ter.

A superfície sólida acrílica Durasein® possui as seguintes certificações internacionais:

- NSF 51 certification for food contact and Splash Zone;
- UL GreenGuard certification as a low-VOC emitting building material;
- International Surface Fabricators Association (ISFA) - Classification and Standards for Solid; Surfacing Material, ISFA 2-01 (2013);
- IAPMO/CSA certification for all vanity bowls and sinks.

As superfícies sólidas acrílicas Durasein® também atendem às normas da ANVISA (RDC 33, 50, 216).

Além disso, a técnica utilizada para a união das placas faz com que as juntas e emendas de Durasein® formem uma ligação molecular, o que cria uma superfície perfeitamente lisa, sem ranhuras e vãos, evitando o acúmulo de sujeira.



Impermeabilidade

Diferente dos materiais que absorvem substâncias, mancham e acumulam sujeira, Durasein® é impermeável. Ela é mais fácil de limpar e de desinfetar. Promove o combate aos fungos, mofo e bactérias. Ajuda a reduzir os riscos de contaminação cruzada que podem levar à disseminação de infecções hospitalares.

Sabemos como o dia a dia da área da saúde pode ser conturbado. A exposição à diversas substâncias pode danificar rapidamente materiais tradicionais, como pedras e madeira.

Diferente desses materiais, a superfície sólida acrílica Durasein® permanece como nova mesmo após anos de exposição. Ela é resistente às substâncias comuns na área da saúde, como:

- Sangue;
- Antisséptico Betadine;
- Marcas de oxidação;
- Reveladores de Raios X;
- Violeta de Genciana;
- Corante Wright;
- Esmalte;
- Marcadores de textos permanentes.

Caso após períodos de longa exposição e condições extremas a sua superfície sólida acrílica Durasein® venha a manchar, você pode ficar tranquilo. A manutenção do material é muito simples: na maior parte das vezes, basta passar levemente uma esponja abrasiva para que ela volte à aparência original. **Durasein® dura por anos!**



Em Qualquer Lugar

A superfície sólida acrílica Durasein® é termomoldável. Quando devidamente aquecido, o material assemelha-se ao couro macio ou borracha. Formas ou objetos podem ser envolvidos com o Durasein®, criando verdadeiras esculturas com o uso de moldes de madeira, sintéticos ou de metais.

As peças produzidas com Durasein® podem ter o formato que desejar, com curvas e bordas que se adaptam às mais variadas necessidades práticas e estéticas das instituições da saúde.

Durasein® pode criar peças únicas, como lavatórios adaptados que evitam respingos, bancadas de laboratório com frontões curvos, mesas de recepção arrojadas, revestimento de interiores com texturas únicas e até paredes curvas, **que deixam o ambiente hospitalar com aparência moderna, sem esquecer da higiene.**

Durasein® pode ser instalado em todos os tipos de formas e tamanhos, com detalhes diferentes e exclusivos de borda. O material pode ser usado tanto na vertical quanto na horizontal. Oferece uma vasta paleta de cores e pode receber texturas e imagens via usinagem computadorizada ou impressão por sublimação.

Em projetos maiores e mais complexos, as placas são unidas por adesivos específicos em resina acrílica. A técnica faz com que as emendas tornem-se imperceptíveis e não acumulem sujeira (algo fundamental para instituições da saúde).

Durasein® possui emendas imperceptíveis e uma superfície lisa e contínua. Não há ranhuras nem junções que possam acumular sujeira e levar ao crescimento de fungos e bolor.

A tecnologia Durasein® permite que a superfície sólida possa levar os seus benefícios higiênicos e estéticos para qualquer lugar, como:



Balcões de recepção



Banheiros de pacientes



Paredes de salas de cirurgia



Bancadas para preparar e servir alimentos



Pias de higienização



Mesas de laboratório



Durasein® pode ser usinado, moldado, esculpido e cavado de acordo com a sua necessidade e imaginação.



Durabilidade

A superfície sólida acrílica Durasein® é maciça como pedra. O material não possui lâminas que possam levantar ou descascar. Além disso, a característica não porosa faz com que ela seja resistente à manchas e ao calor.

Durasein® exige cuidados mínimos para manter a sua aparência original. A superfície permanece intacta e com desempenho de material novo por muitos anos, mesmo em ambientes com uso e condições extremas.

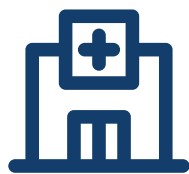
Enquanto outros materiais precisam ser trocados, a manutenção da superfície sólida acrílica Durasein® é bastante simples. Em casos de riscos ou chamuscados, as marcas podem ser eliminadas com a aplicação de um leve abrasivo ou lixa.

De fácil manutenção e longa durabilidade, as superfícies sólidas acrílicas Durasein® garantem um retorno de investimento ainda maior para as instituições da saúde. Com o mínimo de cuidado, a sua superfície permanecerá como nova por muitos anos.

Com a superfície sólida acrílica Durasein® você pode ficar tranquilo.
Ela resiste a diversos agentes químicos corrosivos, como os usados para combater o Staphylococcus aureus e as diversas classes de contaminação bacteriana.

Durasein® é completamente sólido, não poroso e higiênico. Resiste à manchas, pode ser aplicado tanto em lavatórios quanto em contêineres de resíduos.





Aplicações no Hospital

A superfície sólida acrílica Durasein® é elegante como pedras nobres e fácil de trabalhar como madeira. Além disso, possui benefícios higiênicos que nenhum desses materiais podem oferecer, com a homogeneidade do aço inoxidável.

Composta por resina acrílica pura e por minerais naturais, Durasein® pode ser aplicado em todas as instalações da área da saúde. Não poroso e sem emendas visíveis, impede o crescimento de microorganismos quando devidamente limpa, ao mesmo tempo que proporciona um visual moderno e acolhedor.

Algumas das aplicações mais comuns da superfície sólida Durasein® nos hospital são:



Recepção

Acolher o paciente com cordialidade e conforto é fundamental. A superfície sólida acrílica Durasein® ajuda as instituições da saúde a passarem a imagem de segurança e credibilidade no primeiro contato. A aparência elegante e higiênica são percebidas rapidamente.

Durasein® possui uma grande variedade de cores e texturas, com excelente durabilidade. A sua recepção terá a forma que você desejar e permanecerá com a aparência de nova por muitos anos.



Corredores

Durasein® dura por anos. É altamente resistente ao contato com camas, cadeiras de rodas e equipamentos médicos. O material pode ser utilizado para a proteção de paredes, batentes de portas e rodapés. Além da manutenção fácil, a grande variedade de cores e texturas ajuda a criar ambientes exclusivos, modernos e acolhedores.



Toaletes

A superfície sólida acrílica Durasein® não possui poros. É fácil de limpar e de manter. É a opção ideal para ambientes úmidos, e pode ser aplicada em lavatórios, bancadas e divisórias de banheiros.

Termomoldável e com emendas invisíveis, pode oferecer extremidades arredondadas, que garantam a segurança de pacientes com risco de quedas. Além disso, as infinitas possibilidades de formas, textura e cores dão aos projetos a liberdade de design que a sua instituição precisa para atender as particularidades de profissionais e pacientes.

Espaço de alimentação

Durasein® pode ser termomoldado e ajuda a criar bancadas, móveis e acessórios exclusivos. O material foi aprovado em testes de altas temperaturas, pode ser submetido ao calor e exige muito menos manutenção do que pedras naturais e madeira.

Durasein® é resistente à manchas como as de café e possui certificação NSF International for Food Contact and Splash Zone.



Salas de cirurgia

A superfície acrílica Durasein® leva higiene e praticidade para bancadas, lavatórios e até mesmo paredes de salas de cirurgia. Não porosa, é muito fácil de limpar e resiste às manchas comuns nesse ambiente, como sangue, antissépticos e violeta de genciana. Com Durasein®, você pode construir lavatórios e outros móveis exclusivos, com forma e detalhes de acordo com as suas próprias necessidades.

Fachadas

As superfícies sólidas acrílicas Durasein® oferecem ótimos benefícios também em ambientes externos. Resistente às intempéries, pode criar fachadas personalizadas e que exigem menos manutenção do que as outras superfícies.

As cores e texturas personalizadas de Durasein® permanecem com a aparência de novas por muito mais tempo do que os materiais tradicionais, mesmo em condições extremas de calor, umidade e radiação UV.

Quartos e apartamentos

Os quartos e apartamentos dos pacientes precisam ser bonitos, limpos e funcionais. A superfície sólida acrílica Durasein® oferece tudo isso: é elegante, e tem várias cores e texturas à sua disposição. O material é muito fácil de limpar e pode ser moldado de acordo com a sua necessidade.

Durasein® leva mais higiene, segurança e versatilidade para lavatórios, revestimentos de parede do chuveiro, bancadas, mesas para cama, acabamentos de janela e muito mais.

As características de Durasein® permitem que o seu projeto arquitetônico ofereça mais segurança à pacientes com dificuldades de equilíbrio e locomoção. As emendas são invisíveis, as bordas e demais formatos podem ser personalizados de acordo com a sua vontade.

O material é indispensável para instituições que adotam o conceito de hotelaria hospitalar.

Postos de enfermagem

Durasein® pode ser moldado conforme a sua vontade e necessidade. Essa característica permite criar áreas de trabalho e armazenagem exclusivas, seguras e fáceis de limpar. As cores e texturas tornam os ambientes mais convidativos para os profissionais da saúde. O material também pode ser integrado à várias outras tecnologias, como telas, aparelhos médicos e computadores.

Neonatal e pediatria: Crianças precisam de um ambiente lúdico e divertido para se sentirem bem. Ao mesmo tempo, exigem um cuidado especial com a higiene e com a remoção de manchas.

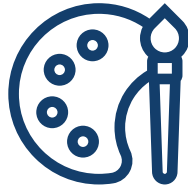
A extensa paleta de cores e as várias possibilidades de textura e design de Durasein® permitem criar ambientes lúdicos, coloridos e convidativos para as crianças. Além disso, a característica não porosa permite realizar a limpeza facilmente. Em caso de arranhões, a superfície pode ser facilmente reparada, com abrasivos leves.

Durasein® também permite a criação de ambientes seguros, sem desníveis e bordas perigosas. Adapta-se perfeitamente a todas as necessidades de seu projeto arquitetônico para as crianças.

Laboratórios

A superfície sólida acrílica Durasein® é não porosa e sem emendas. Resiste à manchas e à agentes comuns em laboratórios, como sangue, plasma, corante de Wright e revelador de Raios X.

Além disso, a facilidade com que é moldada permite que o material construa estações de trabalho personalizadas, que evitam a sujeira e a propagação de fungos, mofo e bactérias. Durasein® é uma peça importante no combate às infecções hospitalares e contribui para a qualidade das amostras e dos testes realizados em laboratório.



Cores e Criatividade

A capacidade termomoldável das superfícies sólidas acrílicas Durasein® permite que você crie acabamentos exclusivos e diferentes. Possuímos uma paleta de cores extensa para que você possa soltar a sua criatividade.

Com Durasein®, as emendas são imperceptíveis e você pode criar detalhes exclusivos, como bordas personalizadas.

Ter emendas perfeitas permite bordas retas e arredondadas, chanfradas, anti-pingos e até mesmo incrustadas com efeito decorativo. Qualquer borda, desde uma fina até uma de grande espessura, pode ser criada com o design mais adequado, seja em termos práticos ou estéticos.

Frontões e painéis podem ser produzidos com cantos retos ou redondos, de acordo com a sua necessidade. Transições suaves entre bancadas e paredes, impossíveis para outros materiais, podem ser criadas graças a nossa tecnologia.





Segurança e Responsabilidade

Quando tratamos da área da saúde, a responsabilidade vem em primeiro lugar. **As superfícies sólidas acrílicas Durasein® atendem às normas da ANVISA (RDC 33, 50, 216).** Durasein® também foi aprovada em diversos testes internacionais de segurança, como resistência ao fogo, à cargas e de impermeabilidade. Abaixo, seguem os resultados:

Teste	Método	Resultado
Resistência a Fungos e Bactérias	ASTM G21	Não suporta crescimento microbiano.
Inflamabilidade	ASTM E84-08	FSI=15; SDI=10; Classe A.
Teste de ignição	ANSI Z124.1.2-2005	Menos de 30 segundos (aprovado)
Teste de choque térmico	ANSI Z124.1.2-2005	Sem rachar, fissuras ou bolhas (aprovado)
Temperatura de deflexão por calor	ASTM D648-07 B	111.7°C
Absorção de água	ASTM D570-98(2010)	0,27%.
Resistência à água	ANSI Z124.1.2-2005	Pontuação total: 1 (aprovado)
Alteração de cor à água fervente	NEMA LD3-2000	Sem efeito
Resistência à manchas	ANSI Z124.1.2-2005	34 (aprovado)
Teste de cigarro	ANSI Z124.1.2-2005	0 (aprovado)
Resistência química	ANSI Z124.1.2-2005	Aprovado.
Resistência ao impacto	ASTM D5420-10	Altura média de falha: 803 mm. Energia média de falha: 28J.
GREENGUARD	UL 2818	Certificado
GREENGUARD Gold	UL 2818	Certificado
NSF 51		Certificado

Higiene

As superfícies sólidas acrílicas Durasein® não possuem poros, nem ranhuras ou emendas visíveis. Dessa forma, a sujeira não penetra no material e nem acumula em cantos difíceis.

Como vimos no item anterior, quando bem utilizado, o material não promove a proliferação de microorganismo como bactérias, mofo e fungos. Veja abaixo algumas dicas de higienização para a sua superfície sólida acrílica Durasein®:



Limpeza leve:

Retire o excesso de sujeira com pano úmido com detergente ou limpador multiuso. Enxágue e seque com um pano.



Limpeza moderada:

Retire o excesso de sujeira com pano úmido com detergente ou limpador multiuso. Esfregue a superfície sólida levemente com uma esponja abrasiva, em movimentos circulares. Enxágue e seque com um pano.



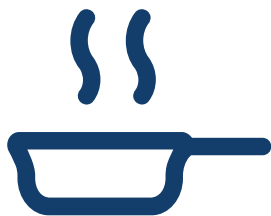
Limpeza pesada:

Realize o mesmo procedimento de limpeza moderada, mas utilize água sanitária.



Outros cuidados

Durasein® é resistente, seguro e durável. Alguns cuidados simples podem fazer o seu material permanecer como novo por muitos anos:



Calor:

O apoio ocasional de objetos quentes não irá danificar a sua superfície sólida acrílica Durasein®. No entanto, não aconselhamos o apoio constantes de objetos em altas temperaturas por longos períodos. Utilize apoios protetores de calor e procure evitar também os choques térmicos.



Riscos e arranhões:

Riscos e arranhões podem ser reparados facilmente com uma esponja abrasiva, no caso de acabamentos foscos, e lustra móveis, no caso de acabamentos brilhantes.



Substâncias químicas

O contato com substâncias corrosivas fortes deve ser interrompido imediatamente, utilizando água em abundância para evitar danos ao Durasein®.

A maioria dos danos causados por impactos severos, calor ou substância químicas, podem ser reparados no local por um Processador Autorizado, recuperando a aparência inicial do material.





Perguntas comuns

Hoje, as superfícies acrílicas Durasein® levam os benefícios de higiene, praticidade e elegância para instituições da saúde espalhadas por mais de 40 países. Abaixo, seguem as respostas à algumas perguntas bastante comuns:

Onde o produto é feito?

A fábrica da Durasein® fica em Zhuhai, na China. A instalação possui certificado ISO 9001:2008 e está em processo de certificação para o ISO 14001. O parque industrial possui mais de 50.000 metros quadrados e tem capacidade para produzir mais de 1.200.000 placas por ano.

Qual a composição exata das superfícies sólidas acrílicas Durasein®?

A superfície sólida Durasein® é composta por 38% PMMA / MMA resina acrílica, 58% hidróxido de alumínio e por 4% de pigmentos e aditivos funcionais.

Como o produto é embalado / transportado?

As placas de superfície sólida acrílica Durasein® são lixadas em ambos os lados e embaladas com uma película protetora especial no lado da face. Os pacotes são cuidadosamente planejados para que o material não ceda nem deforme durante o armazenamento.

O material já foi comparado com outras superfícies sólidas acrílicas?

Avaliações feitas nos Estados Unidos confirmam que os materiais usados por Durasein® apresentam qualidade igual ou melhor em fabricação, termomoldagem, coloração e uniformidade plana e de espessura quando comparados com os das marcas líderes do mercado.



Garantia e Satisfação

A Durasein® tem plena confiança na qualidade das suas superfícies sólidas acrílicas. Por isso, além de todas as vantagens relacionadas à segurança, higiene e praticidade, oferecemos **10 anos de garantia** aos clientes a partir da data de instalação dos produtos.

No entanto, para que essa garantia tenha efeito, as superfícies sólidas devem ser fabricadas e instaladas de acordo com as diretrizes de fabricação e instalação da Durasein®.

Caso algum produto apresente defeito de fabricação dentro do prazo de 10 anos a partir da data de instalação, a Durasein®, a seu exclusivo critério, irá reparar ou substituir tais produtos. Todos os reparos e substituições deverão ser realizados pela Durasein® e seus representantes.

Embora a Durasein® se esforce ao máximo para reparar e substituir os materiais que porventura venham a apresentar defeitos, os aspectos técnicos não permitem garantir a cor exata dos materiais defeituosos após a substituição.

A superfície sólida acrílica Durasein® é maciça, renovável e homogênea em toda a sua espessura. A maioria dos danos causados por impactos severos, calor ou substância químicas, podem ser reparados no local por um Processador Autorizado, recuperando a aparência inicial do material. Alguns poucos cuidados de utilização e limpeza garantem uma superfície nova por anos.

Conclusão

Durasein® é uma superfície sólida acrílica ideal para clínicas e ambientes hospitalares. O material termomoldável pode ser aplicado em qualquer espaço, com formas e curvas impossíveis para os materiais tradicionais.

As superfícies sólidas acrílicas Durasein® não possuem poros nem emendas. Contribuem para uma higienização eficiente e para o combate às infecções hospitalares, evitando o acúmulo de microorganismos como bactérias, mofo e fungos.

Cores diversificadas e enorme capacidade de customização de texturas fazem com que Durasein® adapte-se a qualquer projeto arquitetônico e design. Além da aparência, o material oferece sensação de toque suave e acolhedor.

Aliada a vantagens superiores como emendas imperceptíveis, plasticidade, elegância e assepsia, atende a qualquer projeto na área da saúde, com todas as formas e em qualquer espaço.

As superfícies sólidas acrílicas Durasein® servem como um dos melhores materiais para que designers e arquitetos hospitalares expressem as suas ideias, criatividade e inspirações, atendendo às duras exigências estéticas e funcionais da área da saúde.



Durasein® é:

- Higiênico;
- Fácil de limpar;
- Emendas invisíveis;
- Durável;
- Não mancha;
- Resistente ao fogo;
- Impermeável;
- Termomoldável;
- Sustentável;
- Renovável;
- Liberdade de Design;
- Baixa manutenção;
- Vem em várias cores.

durasein[®]

PURE ACRYLIC SOLID SURFACE



Acesse:
www.durasein.com.br

Acompanhe nossas redes:

